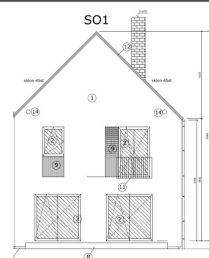


# PRŮKAZ ENERGETICKÉ NÁROČNOSTI BUDOVY

vydaný podle zákona č. 406/2000 Sb., o hospodaření energií, a vyhlášky č. 264/2020 Sb., o energetické náročnosti budov

Ulice, číslo: Za Statkem, parc. 346/8  
PSČ, místo: 289 11, Pečky  
K.ú., parcelní č.: Velké Chvalovice (778842), 346/8  
Typ budovy: Rodinný dům  
Celková energeticky vztažná plocha: 200

m<sup>2</sup>



## KLASIFIKAČNÍ TŘÍDA

Primární energie z neobnovitelných zdrojů  
kWh/(m<sup>2</sup>·rok)



Požadavky pro výstavbu nové budovy od 1.1.2022

jsou SPLNĚNY

## ROZDĚLENÍ DODANÉ ENERGIE

MWh/rok

■ energie okolního prostředí: 9.9  
■ elektřina: 4.2  
■ kusové dřevo, dřevní štěpka: 1.2



## UKAZATELE ENERGETICKÉ NÁROČNOSTI

Průměrný součinitel prostupu tepla budovy	0.25 W/(m <sup>2</sup> ·K)	
Měrná potřeba tepla na vytápění	42.6 kWh/(m <sup>2</sup> ·rok)	
<b>Celková dodaná energie</b>	<b>76.5 kWh/(m<sup>2</sup>·rok)</b>	
Vytápění	59.2 kWh/(m <sup>2</sup> ·rok)	
Chlazení	-	
Nucené větrání	0.45 kWh/(m <sup>2</sup> ·rok)	
Úprava vlhkosti	-	
Příprava teplé vody	15.0 kWh/(m <sup>2</sup> ·rok)	
Osvětlení	1.88 kWh/(m <sup>2</sup> ·rok)	

Energetický specialista: Ing. Martin Řepišťák

Osvědčení č.: 089

Kontakt: mape@mapeenergy.cz

Ev. č. průkazu:

Vyhotoveno dne: 09.11.2023

Podpis: