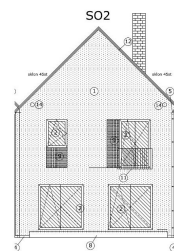


PRŮKAZ ENERGETICKÉ NÁROČNOSTI BUDOVY

vydaný podle zákona č. 406/2000 Sb., o hospodaření energií, a vyhlášky č. 264/2020 Sb., o energetické náročnosti budov

Ulice, číslo: Za Statkem, parc. 346/8
PSČ, místo: 289 11, Pečky
K.ú., parcelní č.: Velké Chvalovice (778842), 346/8
Typ budovy: Rodinný dům
Celková energeticky vztažná plocha: 200

m²



KLASIFIKAČNÍ TŘÍDA

Primární energie z neobnovitelných zdrojů
kWh/(m²·rok)



Požadavky pro výstavbu nové budovy od 1.1.2022

jsou **SPLNĚNY**

ROZDĚLENÍ DODANÉ ENERGIE

MWh/rok

■ energie okolního prostředí: 8.5
■ elektřina: 3.7
■ kusové dřevo, dřevní štěpka: 0.9



UKAZATELE ENERGETICKÉ NÁROČNOSTI

Průměrný součinitel prostupu tepla budovy	0.24 W/(m ² ·K)	B
Měrná potřeba tepla na vytápění	34.5 kWh/(m ² ·rok)	
Celková dodaná energie	65.4 kWh/(m ² ·rok)	A
Vytápění	48.2 kWh/(m ² ·rok)	A
Chlazení	-	
Nucené větrání	0.45 kWh/(m ² ·rok)	A
Úprava vlhkosti	-	
Příprava teplé vody	15.0 kWh/(m ² ·rok)	A
Osvětlení	1.88 kWh/(m ² ·rok)	A

Energetický specialista: Ing. Martin Řepišťák

Osvědčení č.: 089

Kontakt: mape@mapeenergy.cz

Ev. č. průkazu:

Vyhotoveno dne: 15.11.2023

Podpis: